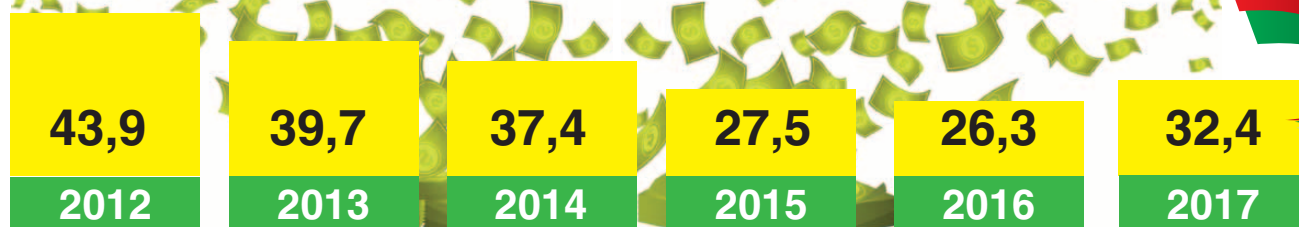
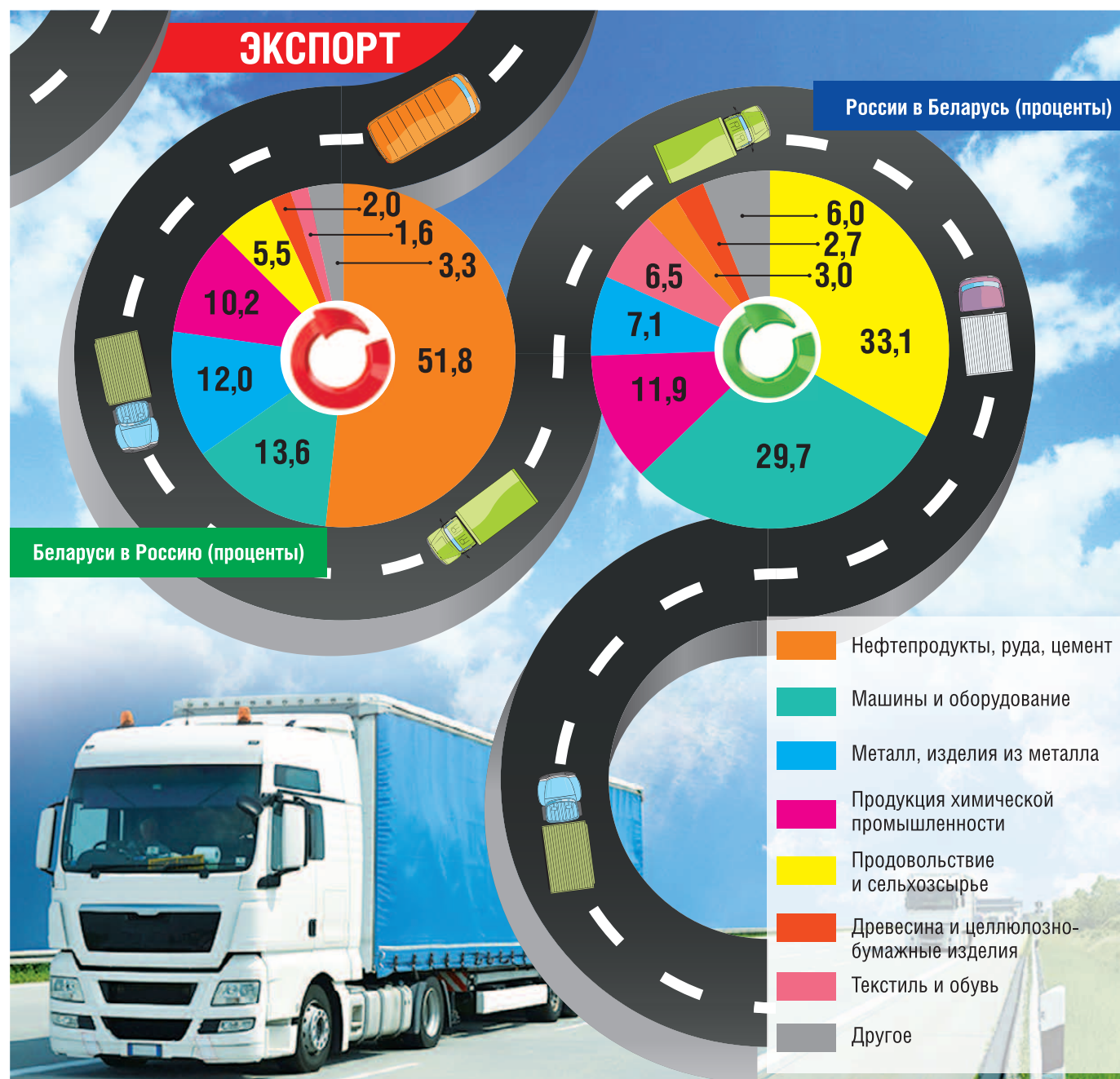


Беларусь тесно связана в торговле и экономике с 80 регионами России. С 65 областями подписаны соглашения о долгосрочном сотрудничестве. Между городами наших стран заключено больше 300 договоров.

ОБЩИЙ ТОВАРООБОРОТ (миллиардов долларов)



За первое полугодие 2018 года торговый баланс вырос на 20,1 процента по сравнению с таким же периодом прошлого года.



СОВМЕСТНЫЙ БИЗНЕС

Больше 8 тысяч белорусских и российских предприятий связаны производственной кооперацией.

В БЕЛАРУСИ

- Больше 2 тысяч организаций с российским капиталом.
- Больше 1,3 тысячи совместных предприятий.

В РОССИИ

- 50 совместных сборочных производств.
- Около 160 торговых сетей с белорусским уставным капиталом.

В 2017 году - более 180 взаимных визитов делегаций РФ и РБ для налаживания связей.

Больше 80 новых договоров о сотрудничестве с 36 субъектами РФ.

ТОП-10 РЕГИОНОВ РФ ПО ОБЪЕМАМ ТОРГОВЛИ С РБ (2017)

ЭКСПОРТ ИЗ РБ (миллионов долларов)

1	Московская область	3181,2
2	Москва	2309
3	Смоленская область	1026,7
4	Санкт-Петербург	968,2
5	Брянская область	433,9
6	Кемеровская область	345,8
7	Республика Татарстан	276,2
8	Краснодарский край	267,1
9	Ростовская область	236
10	Ленинградская область	225

ИМПОРТ В РБ (миллионов долларов)

1	Тюменская область	3971,3
2	Смоленская область	3136
3	Московская область	2350,6
4	Москва	1316,1
5	Республика Татарстан	914,7
6	Санкт-Петербург	705,1
7	Пермский край	526,6
8	Республика Башкортостан	400,5
9	Нижегородская область	397,2
10	Калужская область	374,4

По данным Федеральной таможенной службы России и Белстата.

ОСНОВНЫЕ ПРОДУКТЫ (проценты от общего экспорта)

Россия продает Беларуси:

Нефть сырая, включая газовый конденсат - 27,1
Природный газ - 14,2
Нефтепродукты - 5,5
Автомобили легковые - 2,8

Беларусь продает России:

Сыры и творог - 6
Автомобили грузовые - 5,8
Масло сливочное - 2,9
Молоко и сливки сгущенные и сухие - 2,9
Говядина свежая или охлажденная - 2,7

Тракторы и седельные тягачи - 2,4
Части и принадлежности для автомобилей и тракторов - 1,8
Молоко и сливки несгущенные - 1,8
Тара пластмассовая - 1,6
Мясо и пищевые субпродукты домашней птицы - 1,5

Редакция благодарит Посольство Беларуси в России за помощь в подготовке материалов.

СОЮЗНОЕ ВЕЧЕ SOUZVECHE.RU

Адрес редакции:
127287, Москва, Старый Петровский-Разумовский проезд, д. 1/23, стр. 1.
Тел. в Москве: 8(495) 637-64-88.
E-mail: souzveche@souzveche.ru

220013, Минск,
ул. Б. Хмельницкого, д. 10а.
Тел. в Минске: 810375172871875
E-mail: infong@sb.by

Главный редактор
Лариса Павловна РАКОВСКАЯ
Первый зам. главного редактора
Светлана Владимировна КАМЕКА
Газета зарегистрирована в Федеральной службе по надзору за соблюдением законодательства в сфере массовых коммуникаций и охраны культурного наследия РФ.
Регистрационный номер
ПИ № ФС 7754482 от 17.06.2013

Учредитель:
Парламентское Собрание
Союза Беларуси и России.
Еженедельная газета
Парламентского Собрания Союза
Беларуси и России

Российский выпуск
№ 47 (8-й спецвыпуск)
17 октября 2018 г.

Размещенные в газете материалы не подлежат использованию другими лицами в какой бы то ни было форме без разрешения правообладателя.
Приобретение авторских прав: 8 (495) 637-64-88 (доб. 8800)

Рукописи не рецензируются и не возвращаются.

Номер подписан: 16 октября 2018 г. в 16.00
По графику: 16.00

Отпечатано:
ООО «Типография КомПресс-Москва».
Адрес: Нагорное шоссе, д. 2,
Московская обл., г. Химки, 141407.
Тип. № 2400-1.

Общий тираж 318 209 экз.
Тираж по РФ 300 000 экз.
Тираж по РБ 18 209 экз.



Отсканируйте код через приложение «QR-Reader» в смартфоне и сразу попадете на сайт «Союзного веча»

12+

Распространяется в РБ: г. Минск, Брестская область, Витебская область, Гомельская область, Гродненская область, Минская область, Могилевская область. В РФ: г. Москва, г. Санкт-Петербург, Республика Адыгея, Республика Башкортостан, Республика Бурятия, Республика Алтай, Республика Дагестан, Республика Ингушетия, Кабардино-Балкарская Республика, Республика Калмыкия, Карачаево-Черкесская Республика, Республика Карелия, Республика Коми, Республика Марий Эл, Республика Мордовия, Республика Саха (Якутия), Республика Северная Осетия - Алания, Республика Татарстан, Республика Тыва, Удмуртская Республика, Республика Хакасия, Чеченская Республика, Чувашская Республика, Алтайский край, Краснодарский край, Красноярский край, Приморский край, Ставропольский край, Хабаровский край, Амурская область, Астраханская область, Белгородская область, Брянская область, Владимирская область, Волгоградская область, Вологодская область, Воронежская область, Ивановская область, Иркутская область, Калининградская область, Калужская область, Камчатский край, Кемеровская область, Кировская область, Костромская область, Курганская область, Курская область, Ленинградская область, Липецкая область, Магаданская область, Московская область, Мурманская область, Нижегородская область, Новгородская область, Новосибирская область, Омская область, Оренбургская область, Орловская область, Пензенская область, Пермский край, Псковская область, Ростовская область, Рязанская область, Самарская область, Саратовская область, Сахалинская область, Свердловская область, Смоленская область, Тамбовская область, Тверская область, Томская область, Тульская область, Тюменская область, Ульяновская область, Челябинская область, Забайкальский край, Ярославская область, Еврейская автономная область, Ненецкий автономный округ, Ханты-Мансийский автономный округ, Чукотский автономный округ, Ямало-Ненецкий автономный округ, Республика Крым, г. Севастополь.